



堺市子ども家庭課 地域支援特別事業

保護者相談会

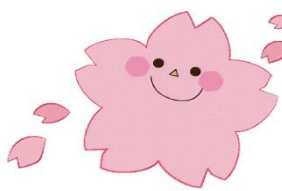
申込みお待ちしております♪



072-250-9022

毎年大人気の「幼児保護者のための就学進路相談会」のご案内です。
5月から始まる就学相談に向けて、今年は例年より早い時期に開催いたします！

3/2 (土) 10:30~12:00



「幼児保護者のための 就学進路相談会」

小学校の支援学級ってどうなの？支援学校ってどんなところ？
学校生活の準備って、どんなことをすればいいの？
学校でいじめられたりしたらどうしよう・・・勉強についていけるのかな・・・などなど、
進路にあたって不安があるのではないのでしょうか。

就学はまだ先の小さなお子様の保護者も大歓迎！
ちょっと先輩のママさんたちの体験談が聞ける少人数の座談会形式の相談会を開催します。
みなさまのご参加、お待ちしております♪

- 内容：幼児就学進路相談会
- 日時：平成31年3月2日（土）10:30~12:00
- 場所：NPO法人ぴーす
- ファシリテーター：ちょっと先輩のママさんたち
- 定員：10名
- 参加費：無料
- 申込み：お電話かメールで必ずお申込みをお願いします。
メールは「件名：幼児進路相談会」とし、本文に「お名前・
連絡先・お子さんの所属（園の名前）と年齢」を明記して
ください。

昨年就学相談を経験した
先輩ママさんのお話も
聞けますよ！



〒591-8032 堺市北区百舌鳥梅町3丁39-32
TEL072-250-9022 FAX 072-250-9061
メール p-office@p-s-sakai.net



)

!